



お掃除もらくらく

STAY HOME

家族みんなが使う 場所だからこそ

タッチレス水栓なら、ご自宅でもちょっとした感染症予防対策に。

手をかざすだけで、すぐお湯が出る タッチレス水栓 ナビッシュ & 即湯水栓

お掃除、空間すっきりスマート・ドレッサー

L.C. [エルシー]



ナビッシュ タッチレス水栓



手をかざすだけでセンサーが感知。自動で水が出てきます。花瓶の水汲みなどの連続吐水には、ハンドル操作で手動吐水ができます。

即湯水栓 すぐにお湯が出てヒヤッとしない



キレイアップカウンター



つなぎ目がなく、
汚れもサッとひと拭き
バックガードと洗面ボウル
が一体成形になったカウン
ターなので、つなぎ目など
の凹凸がなく、飛び散った
水滴をサッと拭き取れます。

プラン施工例 洗面化粧台 L.C.

プランサイズ・仕様：間口 750 扉タイプ
即湯水栓、ナビッシュ

[金額に含まれる内容]

既存撤去、処分/洗面化粧台取付/
電源工事 (分岐配線)

※内装工事は含まれておりません。

※概算金額になります。現地確認後、正式な御見積を致します。

※現地状況により追加工事が生じる可能性があります。

● 材料・工事費込 **268,000円** (税別)

自動吐水と手動吐水の 切り替え操作が不要です。

手をかざすだけでセンサーが感知し、自動で水が出てきます。花瓶の水みなどの連続吐水には、ハンドル操作で手動吐水ができます。手動吐水は停電時でも使えるので安心です。



キッチンのタッチレス水栓は時短にだってなるんです。もちろん節水もかかないます！

タッチレス水栓ナビッシュ 手や物をかざすと自動で吐水・止水するかしい水栓。



SF-NB451SX-JG5

ホース引出し機能

スポット微細シャワー

シャワー切替

プラン施工例 タッチレス水栓

プランサイズ・仕様：B5 タイプ
SF-NB 4 5 1 SX-JG5

[金額に含まれる内容] 既存撤去、処分/水栓交換

※別途電源工事が必要です。

※現地状況により設置できない場合があります。

●材料・工事費込 **88,000円** (税別)



※この写真はイメージです

| Point |

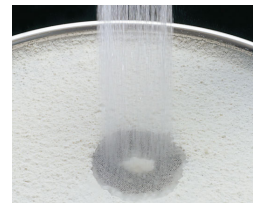
- 洗浄時の水ハネを大幅低減
スポット微細シャワー（吐水切替付）



整流



スポット微細シャワー



一般シャワー



スポット微細シャワー

線の細いシャワーで、水ハネを大幅に低減。中抜けの無い、密度の高いシャワーなので、気持ちよく汚れを洗い流せます。用途に応じて整流にも切替えができます。

| Point |

- 大きな洗い物も無理なくこなせるゲースネック

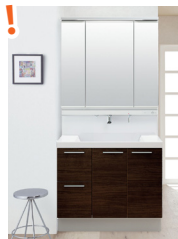


従来の水栓に比べて懐が深く、シンク内が広々。中華鍋やパスタ鍋など大きな調理器具もラクに洗うことができます。

おうちの水まわり
タッチレスセット

セットなら
15,000円お得!

感染症
予防対策にも!



洗面化粧台 L.C.

+



タッチレス水栓

接触が少ないため、汚れにくくてお掃除もラクになります！

プラン施工例

洗面化粧台 + キッチン水栓
交換セット

※注意点はその他と同じです。

●材料・工事費込 **341,000円** (税別)

STAY[Comfy]HOME ♡ 清潔なお家なら、暮らしはどんどん心地よくなります。

施工事例はこちら

LIXIL
リニューアル

株式会社 LIXILリニューアル

〒110-0015 東京都台東区東上野 6-9-3 住友不動産上野ビル 8号館

月～土 9:00～17:00 (水・日・祝 定休)

0120-716-136 担当：萬造寺

✉ lr-reform@lixil.com

スマホ・携帯からのお問い合わせはこちらどうぞ→

